



Confederación del Comercio  
Detallista y Turismo de Chile

# CONFEDECHTUR 2017



**1.- Reforma Tributaria**

**2.- Reforma Laboral/Sindical**

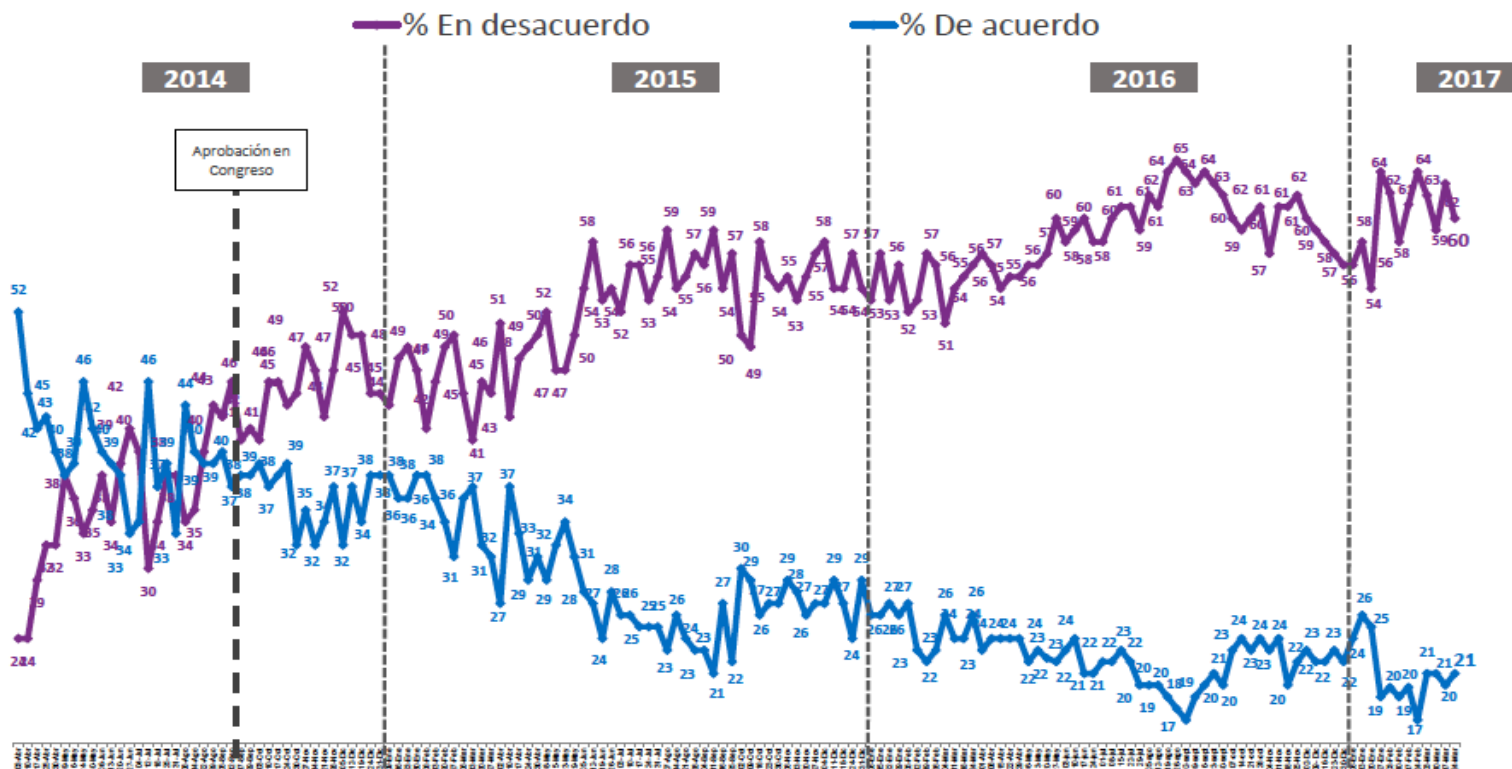
**3.- Reforma al SERNAC**



# Qué ha pasado con la Reforma Tributaria

## EVALUACIÓN REFORMA TRIBUTARIA

En general, ¿Usted está de acuerdo o en desacuerdo con la reforma tributaria que ya fue aprobada en el Congreso?

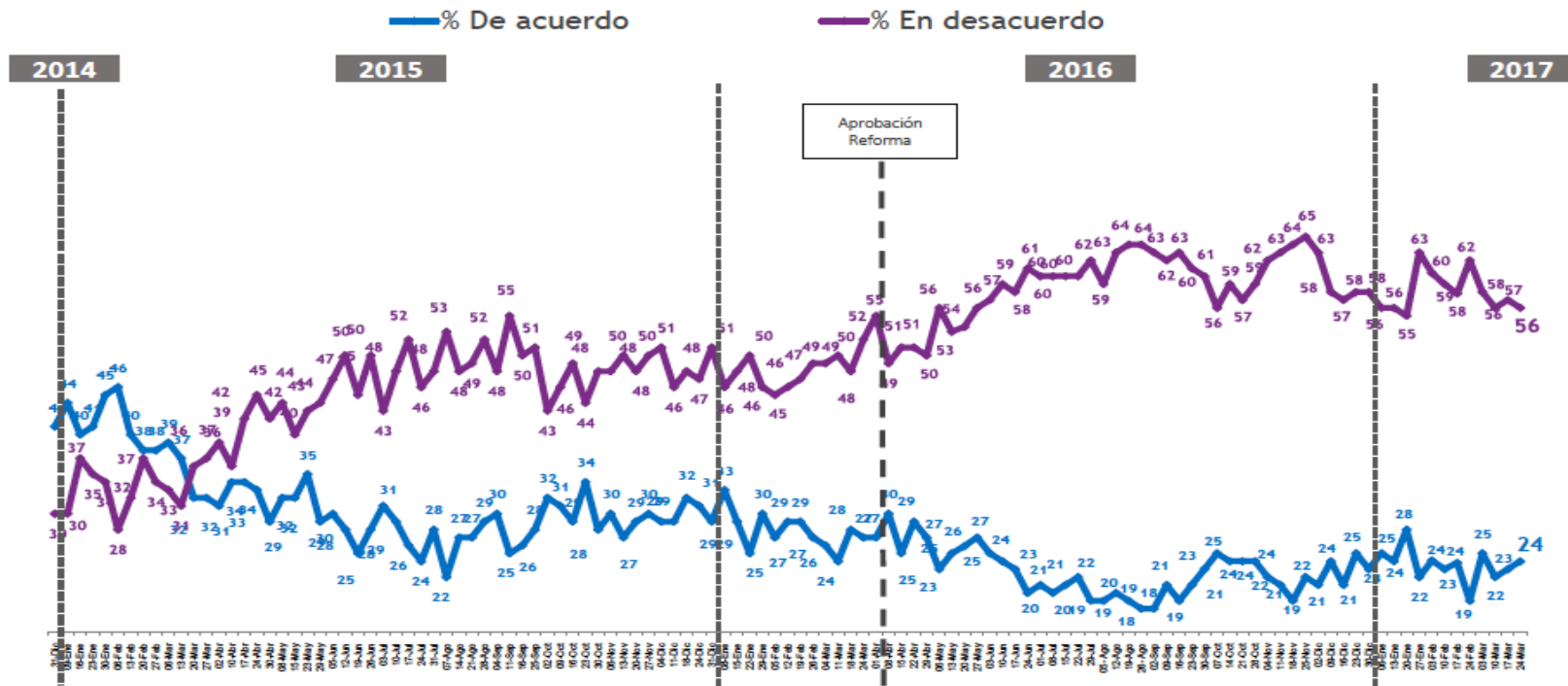




# Qué ha pasado con la Reforma Laboral

## EVALUACIÓN REFORMA LABORAL

En general, ¿Ud. está de acuerdo o en desacuerdo con la reforma laboral presentada por Michelle Bachelet?

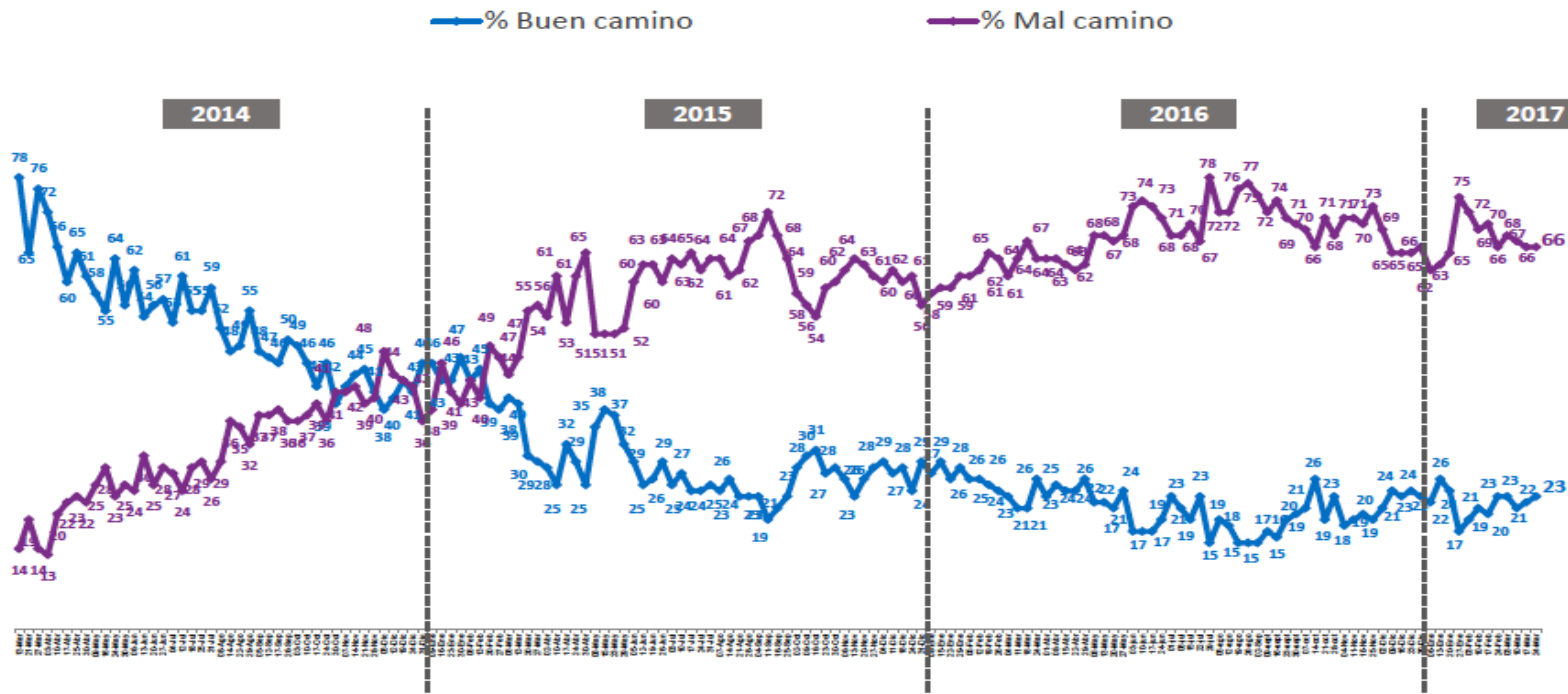




# ¿Cómo le va a Chile?

## EVALUACIÓN PAÍS

Pensando en todos los aspectos políticos, económicos y sociales,  
¿Ud. cree que el país va por un buen camino o por un mal camino?



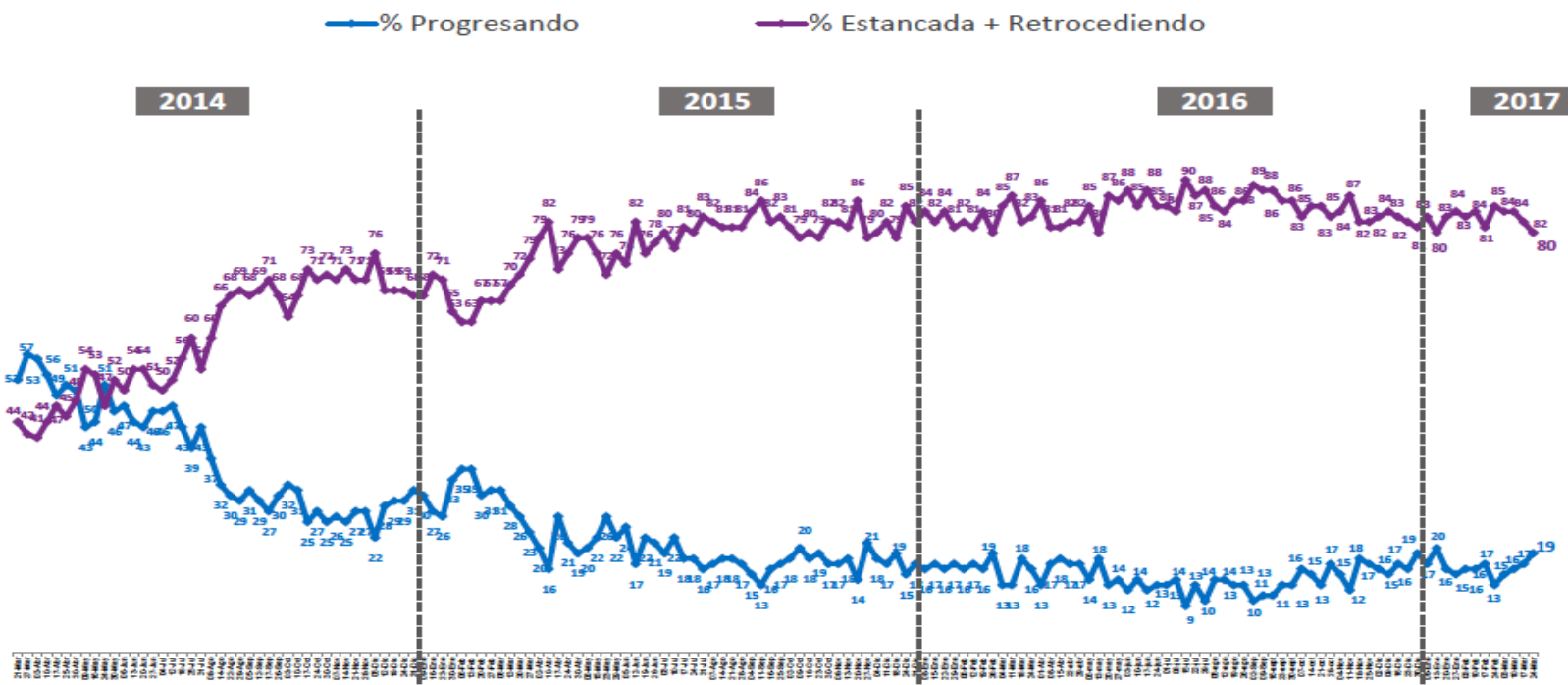
La diferencia para completar 100% corresponde a las respuestas 'Ni por el bueno ni por el malo' y 'No sabe, no responde'



# ¿Cómo le va a Chile?

## PERCEPCIÓN DE PROGRESO ECONÓMICO

¿Ud. cree que en el momento actual la economía chilena está: progresando, estancada o en retroceso?



La diferencia para completar 100% corresponde a las respuestas 'No sabe, no responde'



# Cómo quedó la reforma tributaria?

## 11 posibles regímenes

- 1.- Art.22
- 2.- 14 ter A permanente
- 3.- 14 ter A N°3 d Exención IDPC (Ex 14 quáter + // 14 bis -)
- 4.- 14 A Permanente
- 5.- 14 B Permanente
- 6.- 14 C + 20 N°1 b) ( Arts. 96 al 100 ley 18.045)
- 7.- 14 A Permanente + 14 ter C
- 8.- 14 B Permanente + 14 ter C
- 9.- Presunto permanente
- 10.- Simplificado para contribuyentes presuntos Circ.51/2004 y DS.344
- 11.- D.L. 701



# Regímenes Genéricos

	14 A	100	14 B
1ª Categoría	25%	8%	27% (65%)
IGC	35%	9,45%	44,45%

17,55
(9,45)
<u>17,45</u>
<b>35</b>

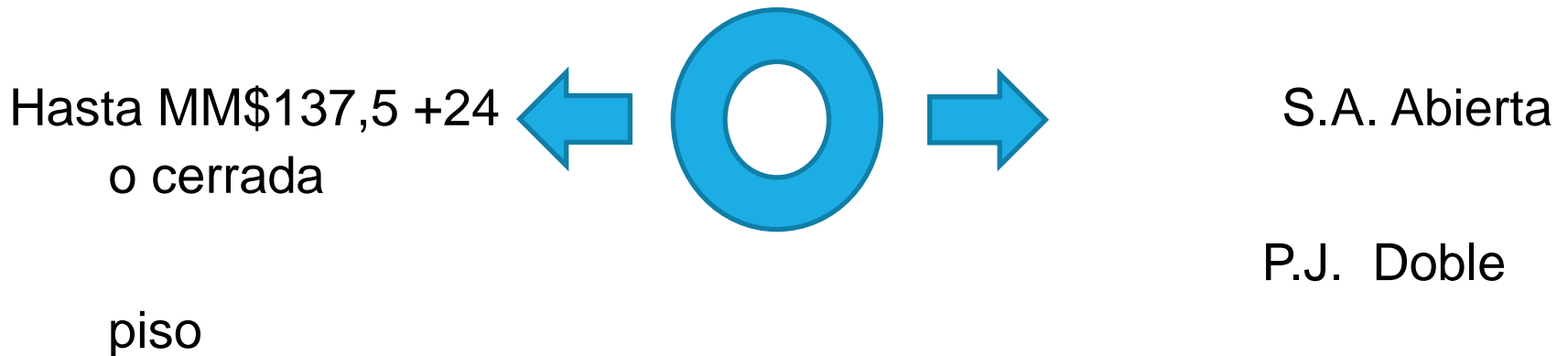




# DATOS RELEVANTES

## Criterios y fórmula para elegir

1. Caja disponible (devengado NO percibido)
2. Política de Retiros: Hasta 45% de Retiro.
3. Destino y Período de inversión de lo No Retirado.
4. Existencia de sueldo patronal.
5. Ciclo de crecimiento de la empresa.



**14 A ó 14 ter A**

**14 B**



# FÓRMULA

$$(9,45 \div \% \text{ No Retirado}) \div \text{N}^{\circ} \text{ AÑOS}$$



## EJEMPLOS

**1.)** Lo deajo todo y lo retiro todo en 1 año

$$(9,45 \div 1) \div 1 = \text{UF} * 9,45$$

**2.)** Retiro 45% y deajo el saldo a 7 años

$$(9,45 \div 0,55) \div 7 = \text{UF}+ 2,4545 \text{ anual}$$

**3.)** Retiro 30% y deajo el saldo a 7 años

$$(9,45 \div 0,70) \div 7 = \text{UF}+ 1,9285$$



## EJEMPLOS

4.) Dejo el 50% y lo retiro todo en 1 año

$$(9,45 \div 0,5) \div 1 = UF + 18,9$$

5.) Retiro 45% y dejo el saldo a 3 años

$$(9,45 \div 0,55) \div 3 = UF + 5,73 \text{ anual}$$

6.) Retiro 20% y dejo el saldo a 7 años

$$(9,45 \div 0,80) \div 7 = UF + 1,69$$



# Crítica académica

**Ricardo Escobar: 04/11/2016 El Pulso**

**"La Reforma Tributaria ya está clara, pero el problema es que está claramente mal hecha"**

"...un nuevo Gobierno debería revisar el sistema tributario, lo que agregaría un par de años de incertidumbre, pero es mejor que "tener certeza de un mal sistema".

"...las interpretaciones del SII han sido más "agresivas", lo que deriva en más conflictos jurídicos."



# Crítica política

12/Febrero/2017 La Tercera

Las candidaturas preparan una nueva reforma tributaria

Con matices, los (pre) aspirantes presidenciales coinciden en que, para reavivar la inversión y apuntalar la economía, el próximo gobierno tendrá que embarcarse en otro proyecto impositivo que simplifique lo hecho por la administración Bachelet. Las diferencias radican en cómo asegurar la recaudación y financiar el gasto fiscal comprometido.

<http://www.latercera.com/noticia/las-candidaturas-preparan-una-nueva-reforma-tributaria/>



## Determinación de los Contribuyentes Pyme: pequeñas y medianas compañías dentro de las empresas del país.

- ✓ Ley 20.416
- ✓ SII
- ✓ 14 ter A
- ✓ 14 ter C
- ✓ 34
- ✓ 31 N°5
- ✓ 22
- ✓ 64 D.L. 825



## Qué dijo el M de H sobre los regímenes especiales

<http://www.hacienda.cl/sala-de-prensa/noticias/historico/ministro-de-hacienda-con-la-nueva.html>

“Las modificaciones al proyecto crean un **Estatuto MIPYME** en materia tributaria. Entre ellas:

- Se beneficia a **824.494** empresas de un total de **846.809** (**97%**) 250.000.-

- **Empresas 14 Ter** que tengan como socios **sólo personas naturales no pagarán IDPC**, sino solo IGC (01.01.2017).

- A partir de 2015 estas empresas tributarán **sólo por su flujo de caja**; es decir, por ingresos percibidos y gastos realmente efectuados.

### **Renta Presunta:**

“La reducción de los límites para acogerse a Renta Presunta se traducirá en la **salida de 6.000 empresas de este sistema (5% del universo actual)**, que equivalen al 56% de lo que se recauda actualmente”.





## Por qué el 14 ter A podría no ser un sistema propio para las medianas empresas

- 1.- Monto limitado a 50.000 UF, por lo que excluye a las medianas de 50.001 a 100.000.- UF.
- 2.- Exclusiones por tipo de sociedad (S.A.) y socio, accionista o comunero (PJ)
- 3.- Exclusiones de giros o actividades
- 4.- Exclusiones a tipos de ingresos
- 5.- Efecto contadores: Reemplazados o baja en ingresos, por las exenciones de registros contables
- 6.- Ignorancia del factor MM\$161 por RUT, al ser un sistema de renta atribuida
- 7.- Problemas de ingreso y egreso al sistema: Costeo y otros
- 8.- Castigo al cambio de Presunto a 14 ter A: Art. 3 T. IV N°6
- 9.- Problema de relacionamiento: Mejoró pero aún produce incertezas-
- 10.- Desconocimiento del efecto sociedad transparente o exención 1ª Cat.



# IMPUESTOS PERSONALES CONSOLIDADOS

## IGC/2016

UTA: \$557.532

Tramo Renta		Tasa Marginal	Contrib.		Renta MM\$	Impuesto MM\$
Desde UTA	Hasta UTA		Nº	%		
0	13,5	0%	7.196.994	76,14	18.860.865	8.704
13,5	30	4%	1.464.121	15,49	15.363.430	189.693
30	50	8%	409.226	4,33	8.395.512	287.878
50	70	13,5%	162.686	1,72	5.166.399	304.392
70	90	23%	85.863	0,91	3.653.514	324.164
90	120 (MM\$67)	30,4% (15%)	62.274	0,66	3.465.194	454.323
120	150 (MM\$83,6)	35,5%(35) (19%)	30.139	0,32	2.164.736	377.635
150	Y más (MM\$161,)	40% (35)	40.603	0,43	5.773.463	1.633.835
		Total	<b>9.451.906</b>	<b>100</b>	<b>62.843.112</b>	<b>3.580.624</b>

98,59  
1,41

18,14  
81,86



# Número de empresas, clasificación y participación de mercado

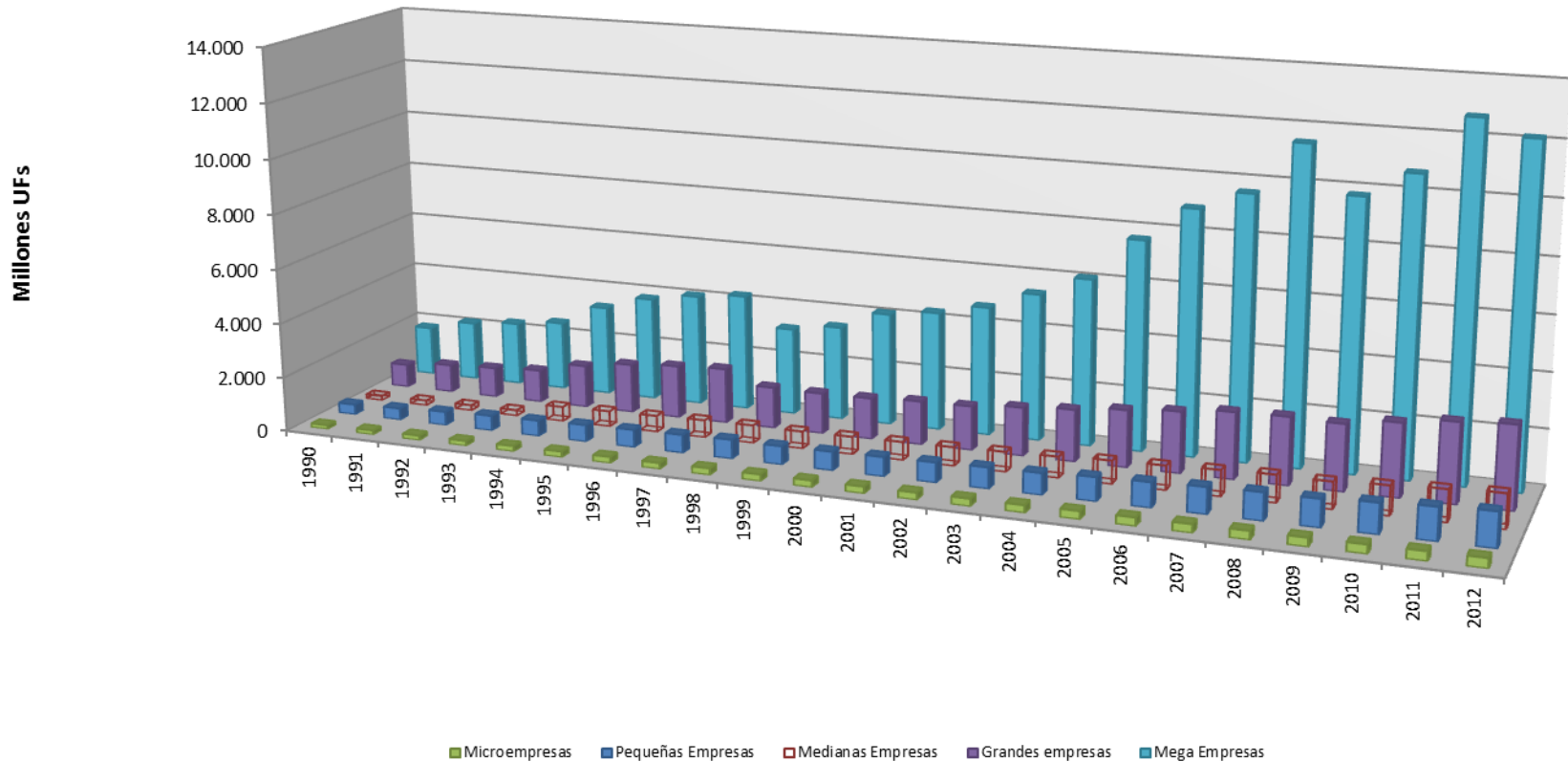
TAMAÑO SEGÚN VENTAS	Año Tributario 2015				Año Tributario 2016			
	(Año comercial 2014)				(Año comercial 2015)			
	N° de Empresas	Monto de Ventas (miles de UF)	N° Trabajadores Dependientes Informados	Remuneraciones de Trabajadores Dependientes (miles de UF)	N° de Empresas	Monto de Ventas (miles de UF)	N° Trabajadores Dependientes Informados	Remuneraciones de Trabajadores Dependientes (miles de UF)
SIN VENTAS	152.189	0,0	582.073	185.368,8	156.711	0,0	613.390	201.239,7
MICRO 1	259.980	20.359,9	81.006	20.074,2	261.164	20.421,4	97.382	22.546,7
MICRO 2	185.350	68.584,5	106.885	14.957,0	187.537	69.513,5	88.979	13.951,0
MICRO 3	227.696	286.823,3	377.702	43.565,8	234.503	295.429,7	378.906	43.545,3
PEQUEÑA 1	87.356	303.593,2	413.597	44.239,3	89.538	311.239,9	426.776	45.699,2
PEQUEÑA 2	55.850	392.645,2	517.112	48.744,7	58.018	408.102,7	537.965	55.114,6
PEQUEÑA 3	42.984	667.134,6	849.631	100.602,4	43.951	684.101,3	835.056	99.770,9
MEDIANA 1	17.584	617.521,8	700.852	88.947,5	17.953	629.325,5	706.990	93.956,6
MEDIANA 2	10.453	733.170,9	732.208	101.748,8	10.493	733.577,0	746.024	113.025,4
GRANDE 1	6.059	848.772,7	719.850	104.285,3	6.138	861.149,6	714.147	108.774,9
GRANDE 2	4.894	1.648.711,1	1.100.349	174.557,6	4.870	1.640.219,1	1.065.305	177.868,0
GRANDE 3	1.107	856.066,9	477.858	85.938,9	1.091	839.479,7	477.563	86.969,6
GRANDE 4	2.093	14.585.433,8	2.253.352	688.157,5	2.073	14.874.062,2	2.219.971	701.342,6
Total general	1.053.595	21.028.818,1	8.912.475	1.701.187,8	1.074.040	21.366.621,4	8.908.454	1.763.804,6

1,32  
98,68  
85,25  
14,75  
50,26  
42,85  
6,89



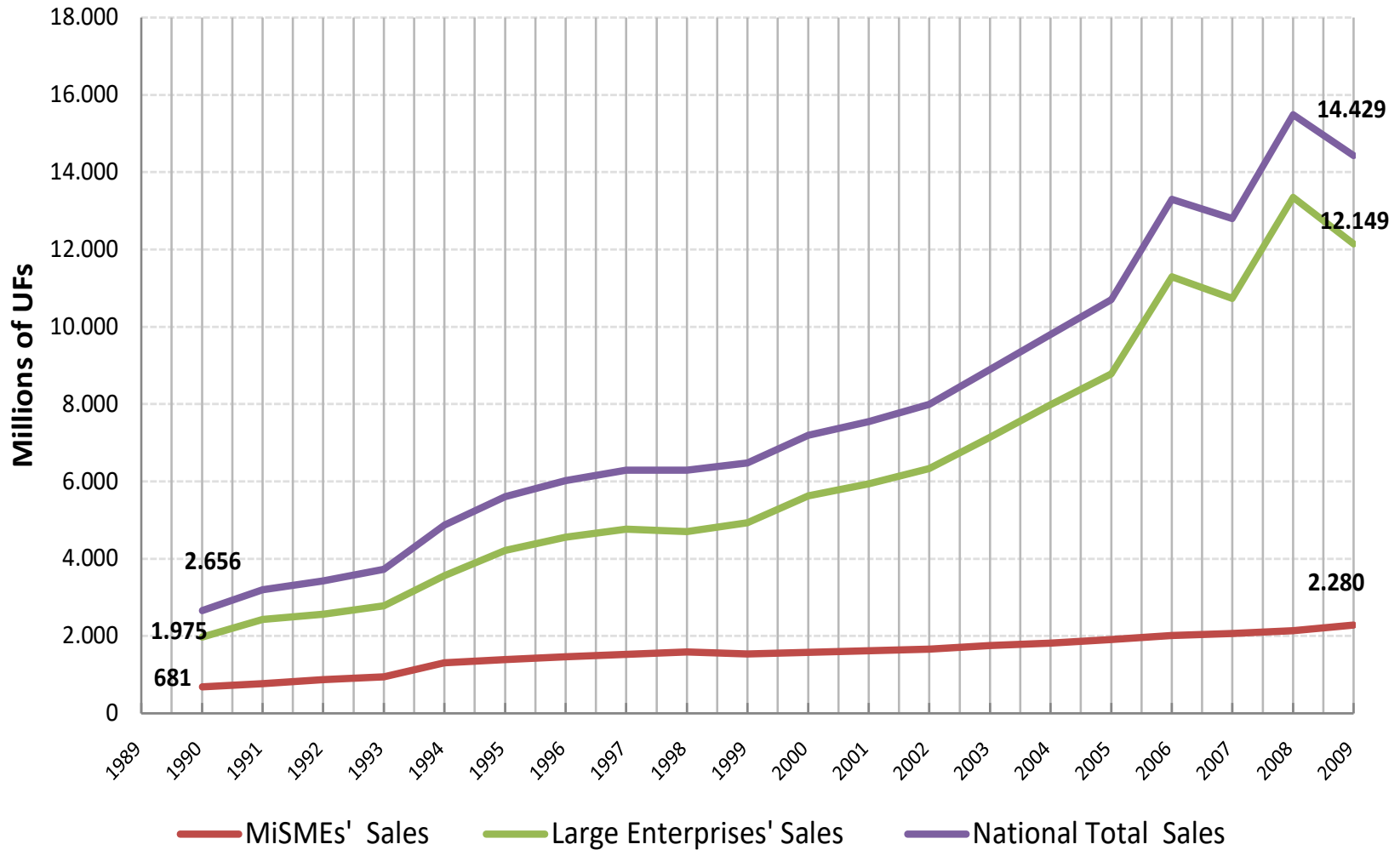
# VENTAS POR TAMAÑO DE EMPRESAS

Evolución de las ventas por tamaño de Empresas





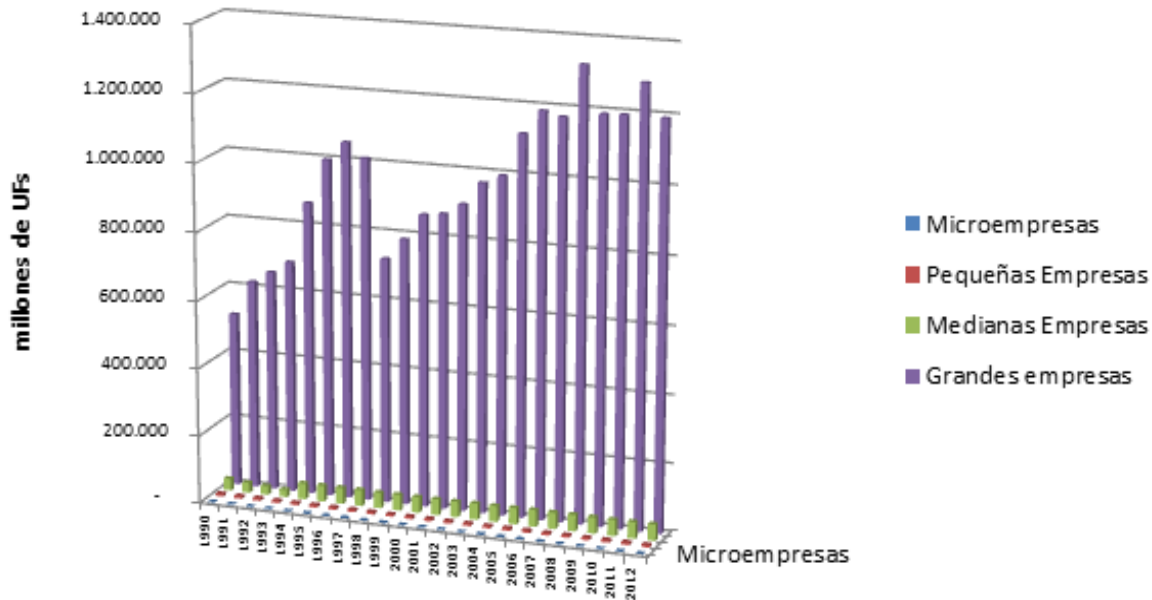
# VENTAS POR TAMAÑO DE EMPRESAS





# Evolución Ventas medias por trabajador

**Ventas Medias por Trabajador por Tamaño de Empresa**



VENTAS SEGUN TAMAÑO en Ufs		
AÑO COMERCIAL	1990	2012
Microempresas	145.000.000	350.877.236
Pequeñas Empresas	375.000.000	1.251.105.524
Medianas Empresas	161.000.000	1.239.361.830
Grandes empresas	2.656.000.000	15.167.251.691
<b>Total general</b>	<b>681.000.000</b>	<b>18.008.596.281</b>



# Reforma Laboral/Sindical

1. Huelga : Sin límite, sin Reemplazo
2. Adecuaciones necesarias : Contrato y práctica (Polifuncional)
3. Servicios mínimos : Activo fijo y procedimiento
4. Negociación colectiva : Cambios: plazos y condiciones
5. Extensión de beneficios : Práctica unilateral sancionada
6. Mínimo para negociar : 8 (50% de los trabajadores)
7. Sindicato Interempresas : MIPE y Medianas
8. Grupos negociadores : TC existen pero es un conflicto



- 1.- **SERNAC** : Facultades a.- fiscalizadoras, b.- sancionatorias, c.- interpretar la ley y d.- dictar normas generales.
- 2.- **Asoc. de Consumidores**: Financiamiento.
- 3.- **Multas** : Aplicadas por SERNAC.
- 4.- **Pérdida de Recurso**: 25 UTM (MM\$1.162) Inconstitucional.
- 5.- **Mérito ejecutivo**: a las resoluciones del Sernac que apliquen multas, ordenen devoluciones o reintegros o dispongan otras medidas que tengan por objeto prevenir o corregir la infracción cometida
- 6.- **Notificación** : Sólo por cédula.
- 7.- **Judicialización interpretaciones e instrucciones**: C.Apelaciones





Reaccionemos a tiempo para no lamentarnos